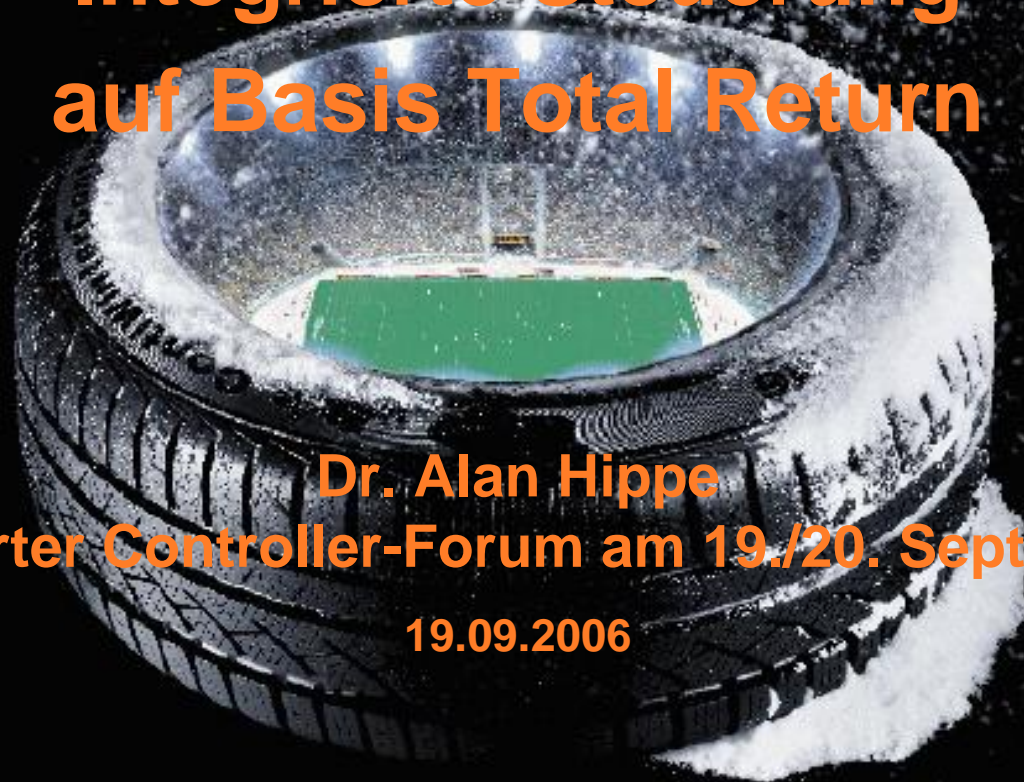


WAHRE CHAMPIONS SIEGEN AUCH IM WINTER.

Wechseln Sie jetzt die Winterreifen von Continental ein.

www.continentalcontact.de

Integrierte Steuerung auf Basis Total Return



Dr. Alan Hippe

20. Stuttgarter Controller-Forum am 19./20. September 2006

19.09.2006

Offizieller Partner
der FIFA WM 2006™



DO IT WITH GERMAN ENGINEERING **Continental®**

Agenda

- Überblick über den Continental-Konzern
- Wertschaffung als oberstes Konzernziel
- Von EBIT zu Cash: Total Return
- Fallstudie CTA

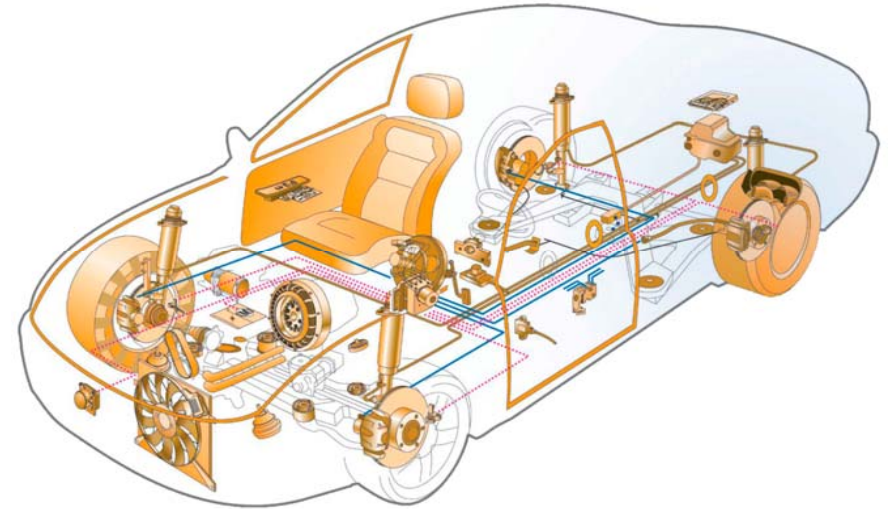


Überblick über den Continental-Konzern

Technologien steuern, Systeme vernetzen

Automotive Systems

- Elektronische Bremssysteme (ABS, ESP, ASR)
- Brake-by-wire (EMB, EHB), Bremsbetätigung, Bremsschläuche
- Radbremsen, Parkbremsen (EHB, EHP)
- Reifendruckkontrollsysteme
- Elektronische Luftfedersysteme
- Elektronische Lenksysteme, Hybridantriebe
- Automatische Abstandsregelsysteme
- Sensoren/Sensorsysteme, Messsysteme
- Elektroniken für Antrieb, Fahrwerk, Insassenschutz, Komfort
- Kühlerlüfter, Lüftermodule und elektrische Hilfsmotoren
- Komfort- und Karosserieelektronik



Reifen

- Reifen für Personenwagen, Intelligente Reifen
- Reifen für Geländewagen
- Pannelaufsysteme
- Reifen für Nutzfahrzeuge
- Industriereifen
- Erdbewegungsmaschinen- und Forstwirtschaftsreifen
- Motorradreifen, Fahrradreifen

ContiTech

- Antriebskomponenten und Riementriebsysteme
- Benzineinspritzmembranen, Motor- und Fahrwerkklager
- Brems- und Lenkungskomponenten
- Luftfederkomponenten und -systeme
- Dichtungs- und Führungsprofile, Fluidtechnologie
- Kfz-Innenausstattung, Transportbandsysteme
- Schallisolationssysteme

Continental Konzern 2005



Umsatz*	€13.837,2 Mio.
EBIT*	€1.507,1 Mio.
Konzernergebnis**	€929,6 Mio.
RoS	10,9 %
RoCE	19,4%
Mitarbeiter	79.849

Continental Automotive Systems	Passenger Tires	Commercial Vehicle Tires	ContiTech
<p># 1 weltweit für Radbremsen</p> <p># 2 weltweit für Elektronische Bremsysteme (EBS)</p>	<p># 2 in Europa</p> <p># 1 im europäischen Erstausrüstungsgeschäft</p> <p># 1 in Europa für Winterreifen</p>	<p># 3 in Europa</p>	<p>Weltgrößter Hersteller im Bereich der Kautschuk- und Kunststofftechnologie</p> <p>5 von 7 Business Units sind # 1 in Europa</p>
<p>Umsatz* €5.230,6 Mio.</p> <p>EBIT* €570,1 Mio.</p> <p>RoS 10,9 %</p> <p>RoCE 18,4 %</p>	<p>Umsatz* €4.444,6 Mio.</p> <p>EBIT* €669,0 Mio.</p> <p>RoS 15,1 %</p> <p>RoCE 26,9 %</p>	<p>Umsatz* €1.379,2 Mio.</p> <p>EBIT* €153,0 Mio.</p> <p>RoS 11,1 %</p> <p>RoCE 18,4 %</p>	<p>Umsatz* €2.894,2 Mio.</p> <p>EBIT* €160,4 Mio.</p> <p>RoS 5,5 %</p> <p>RoCE 12,2 %</p>



Wertschaffung als oberstes Konzernziel

Unsere Vision

Wir machen individuelle Mobilität sicherer und komfortabler

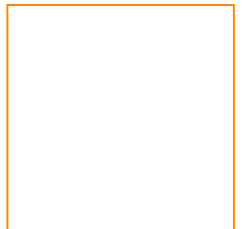
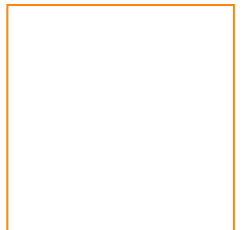
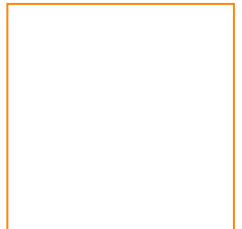
Durch unsere Kernkompetenzen, unsere Produkte und unsere Dienstleistungen verbessern wir gemeinsam mit unseren Kunden die Sicherheit, den Fahrkomfort und den Fahrspaß.

THE BASICS



Wert schaffen ist unser Antrieb

Mit unseren Produkten und Leistungen **schaffen wir Werte** für unsere Geschäftspartner und Anteilseigner ebenso wie für die Mitarbeiter und die Gesellschaft, als deren Teil wir uns verstehen. **Steigerung der Profitabilität und konsequentes Kostenmanagement** in allen Bereichen sind die Grundlagen für unseren Unternehmenserfolg.



Unsere Vision

Im Interesse des gesamten Unternehmens und unserer Stakeholder werden wir jede Möglichkeit nutzen, um Wert zu schaffen.

THE BASICS

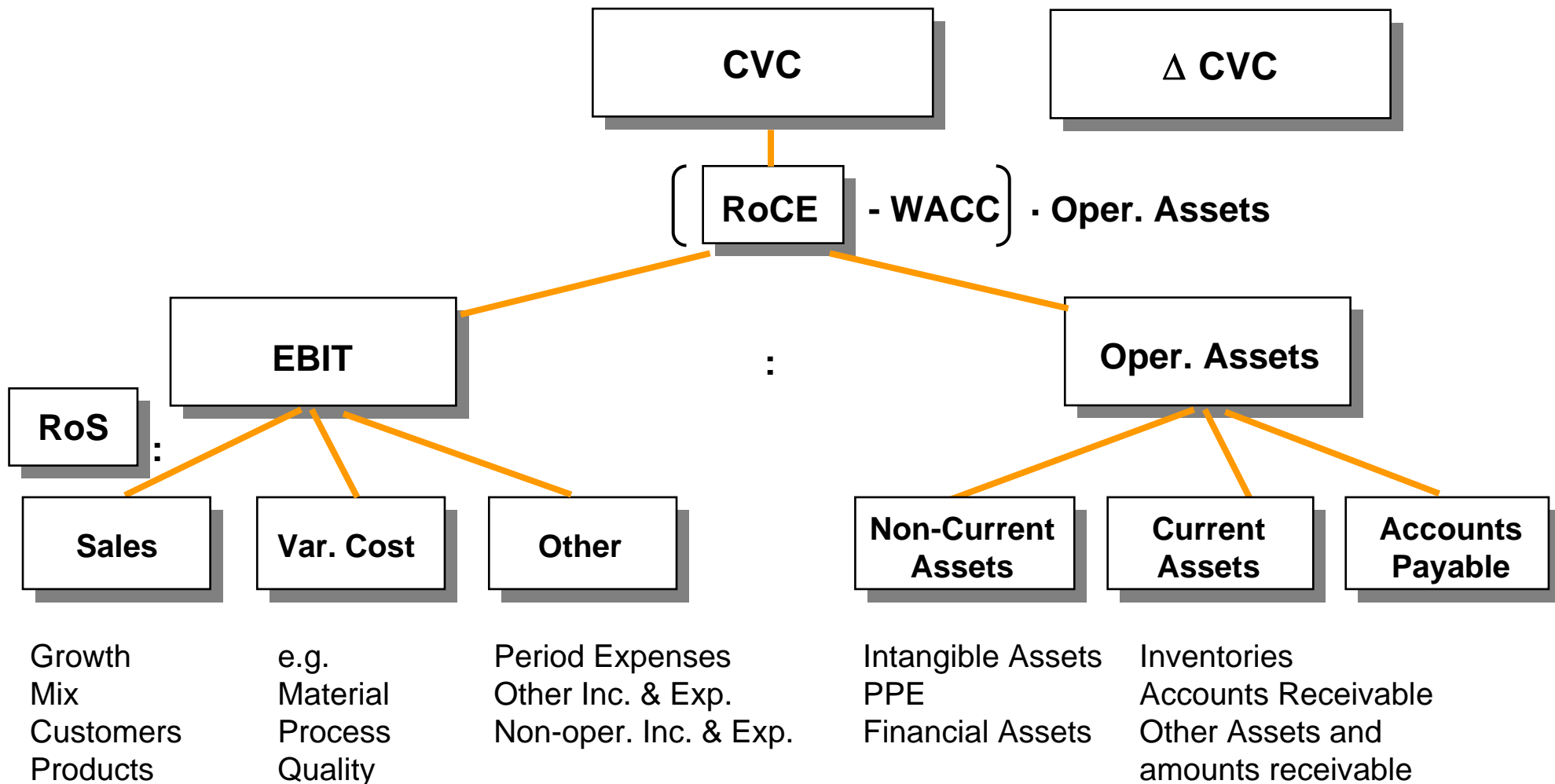


- Ein hoher Unternehmenswert ermöglicht es uns, alle unsere Stakeholder angemessen zu beteiligen und unserer Verantwortung gegenüber der Gesellschaft gerecht zu werden
- Eine gute Unternehmensbewertung (Rating) senkt unsere Kapitalkosten und erweitert unseren Spielraum für Investitionen. Wir werden daher alles unternehmen, um Continental zu einer auf den internationalen Kapitalmärkten begehrten Aktie zu machen
- Wertsteigerung ist der Maßstab für das Handeln aller Ebenen
- Profitables Wachstum



$$\text{CVC} = (\text{ROCE} - \text{WACC}) \times \text{Oper. Assets}$$

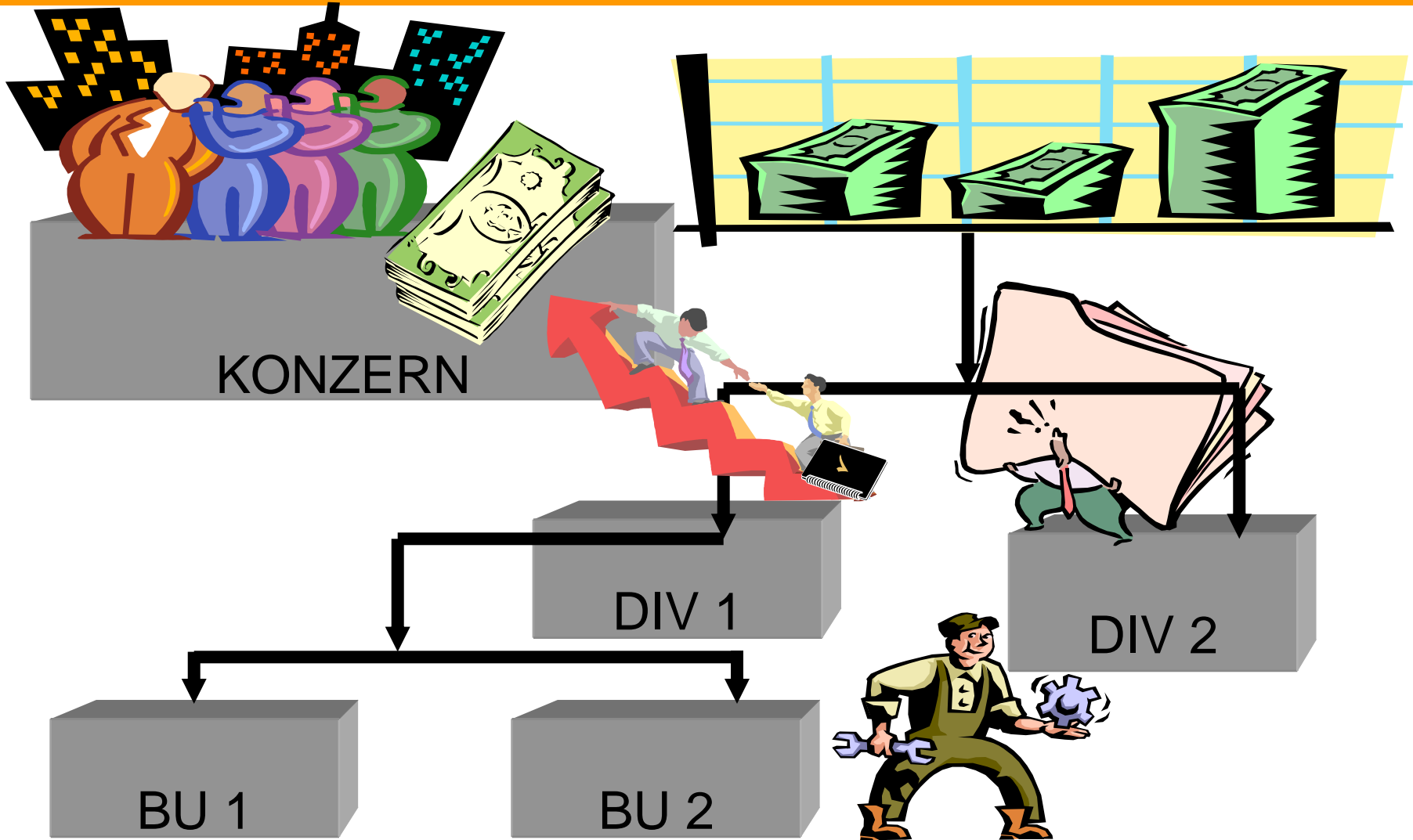
Operativer Werttreiberbaum



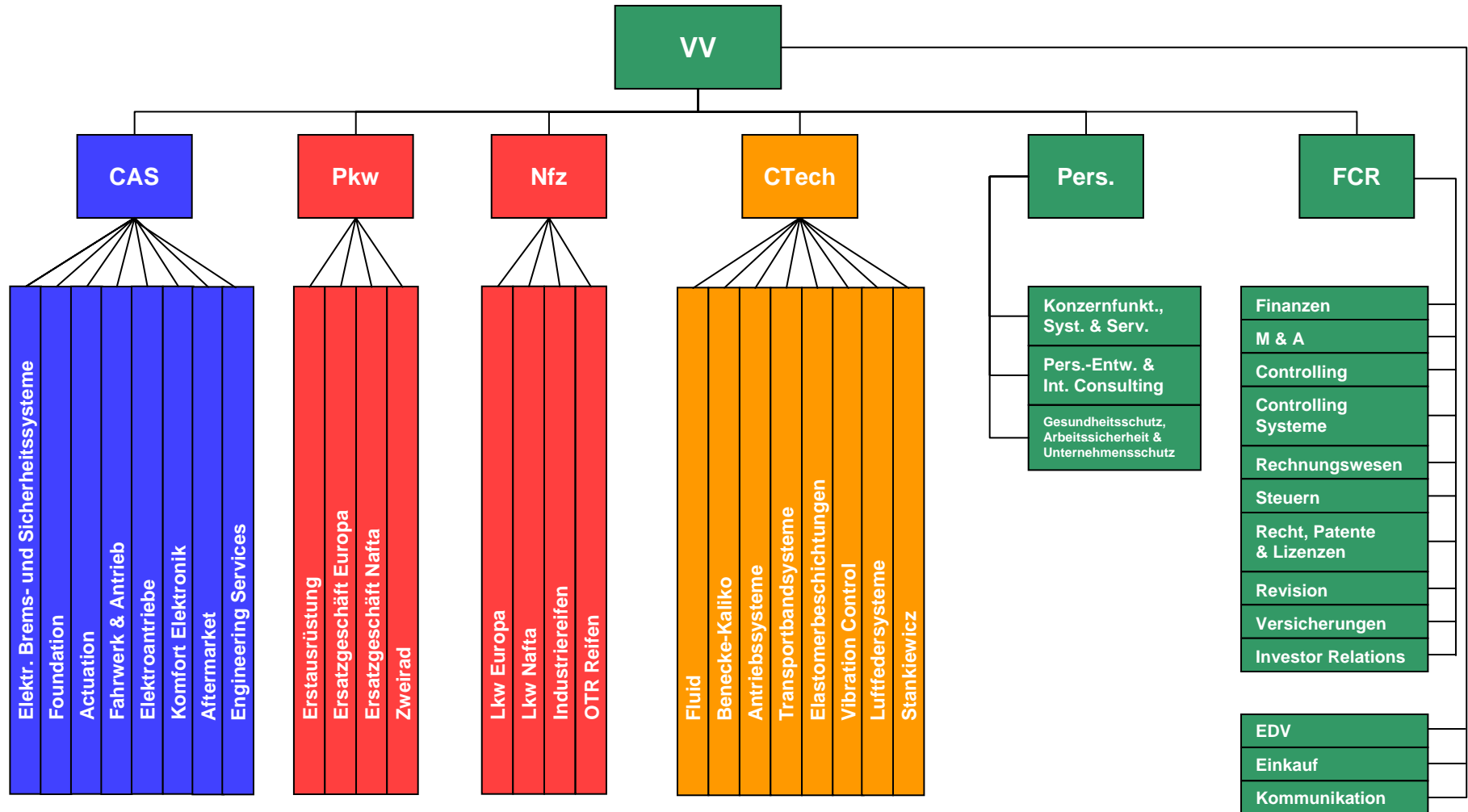


Von EBIT zu Cash: Total Return

Rollen und Konflikte

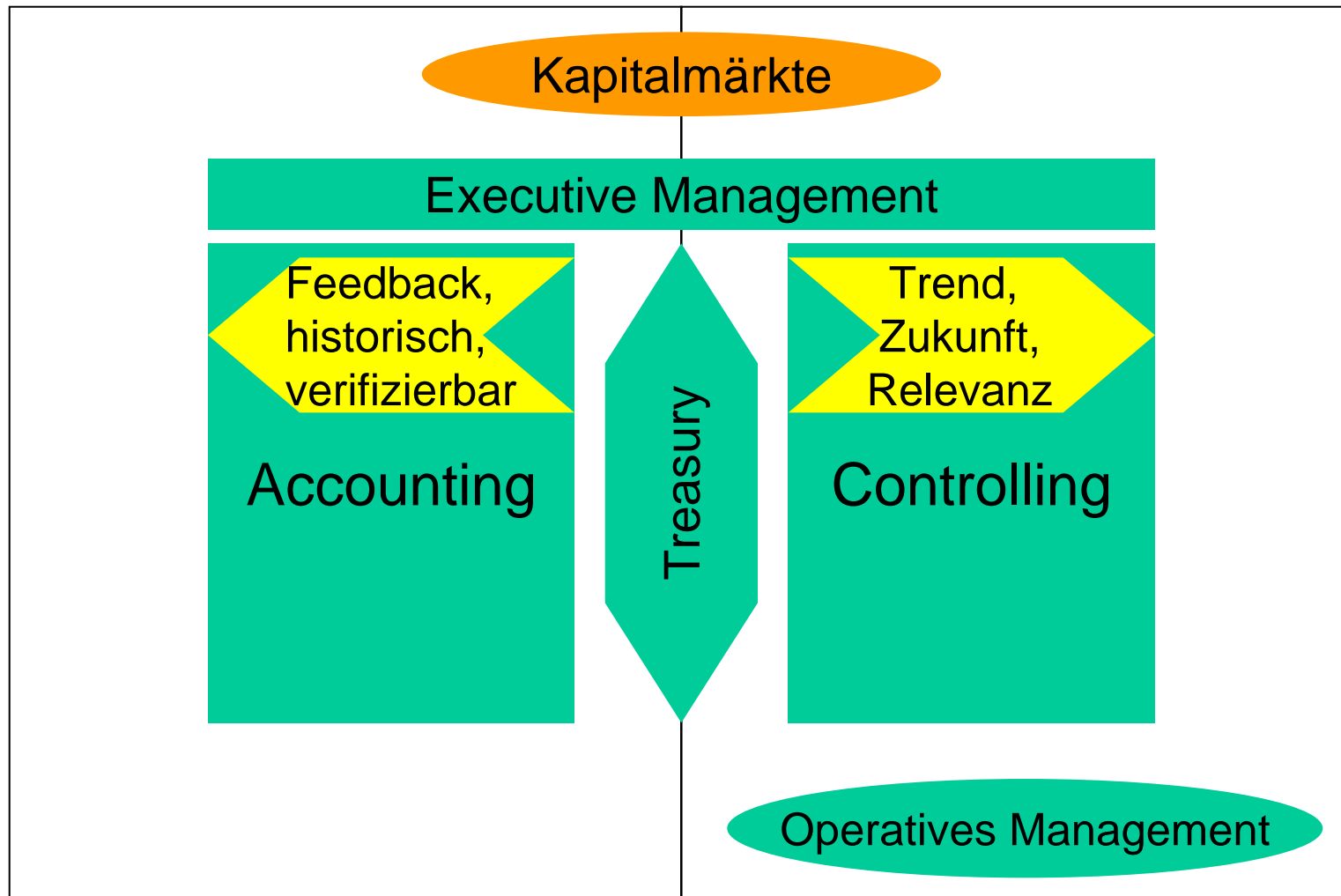


Konzernstruktur

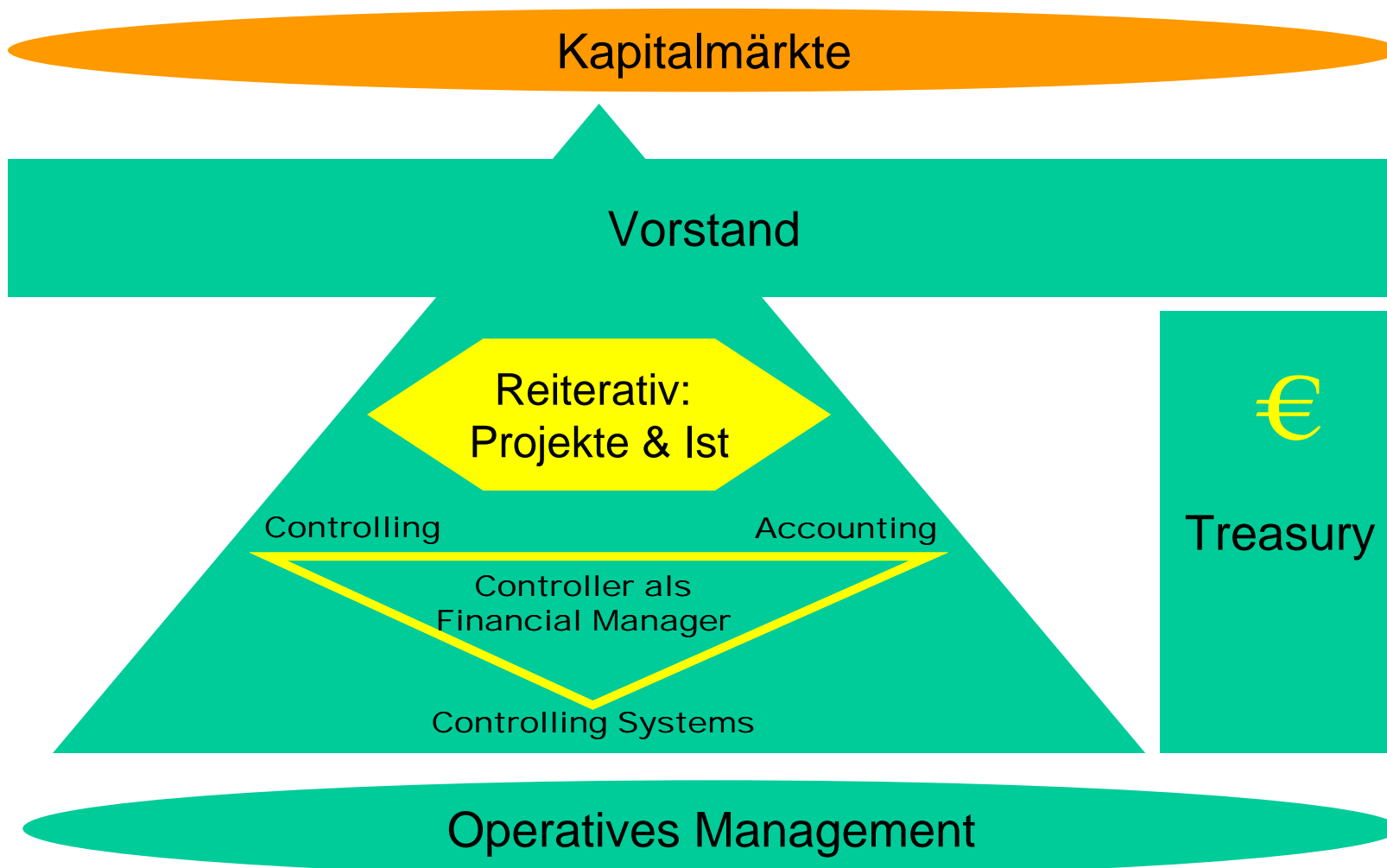


insgesamt ~ 240 Gesellschaften / zahlreiche Produkt- / Markt-Segmente

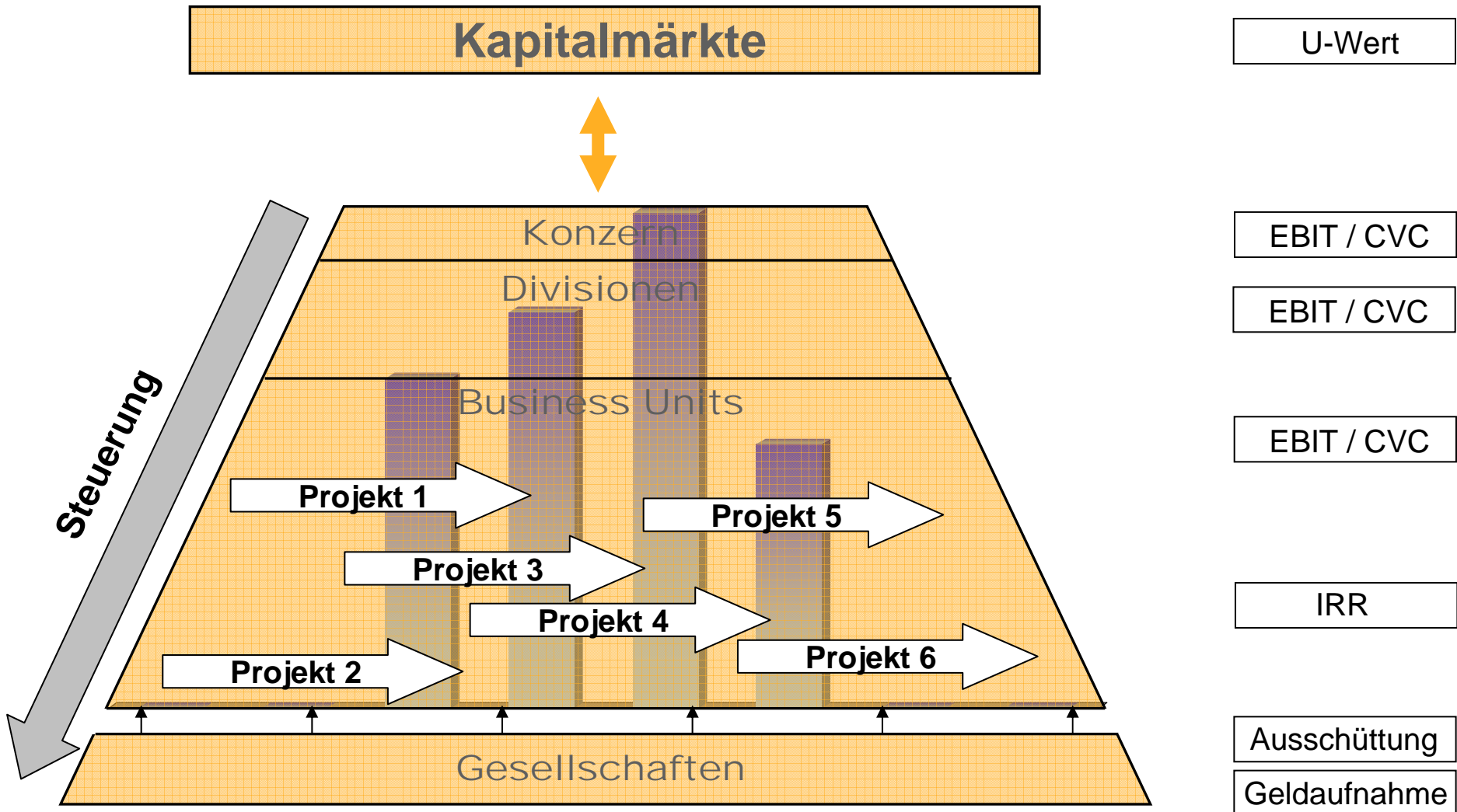
„Klassische“ Struktur



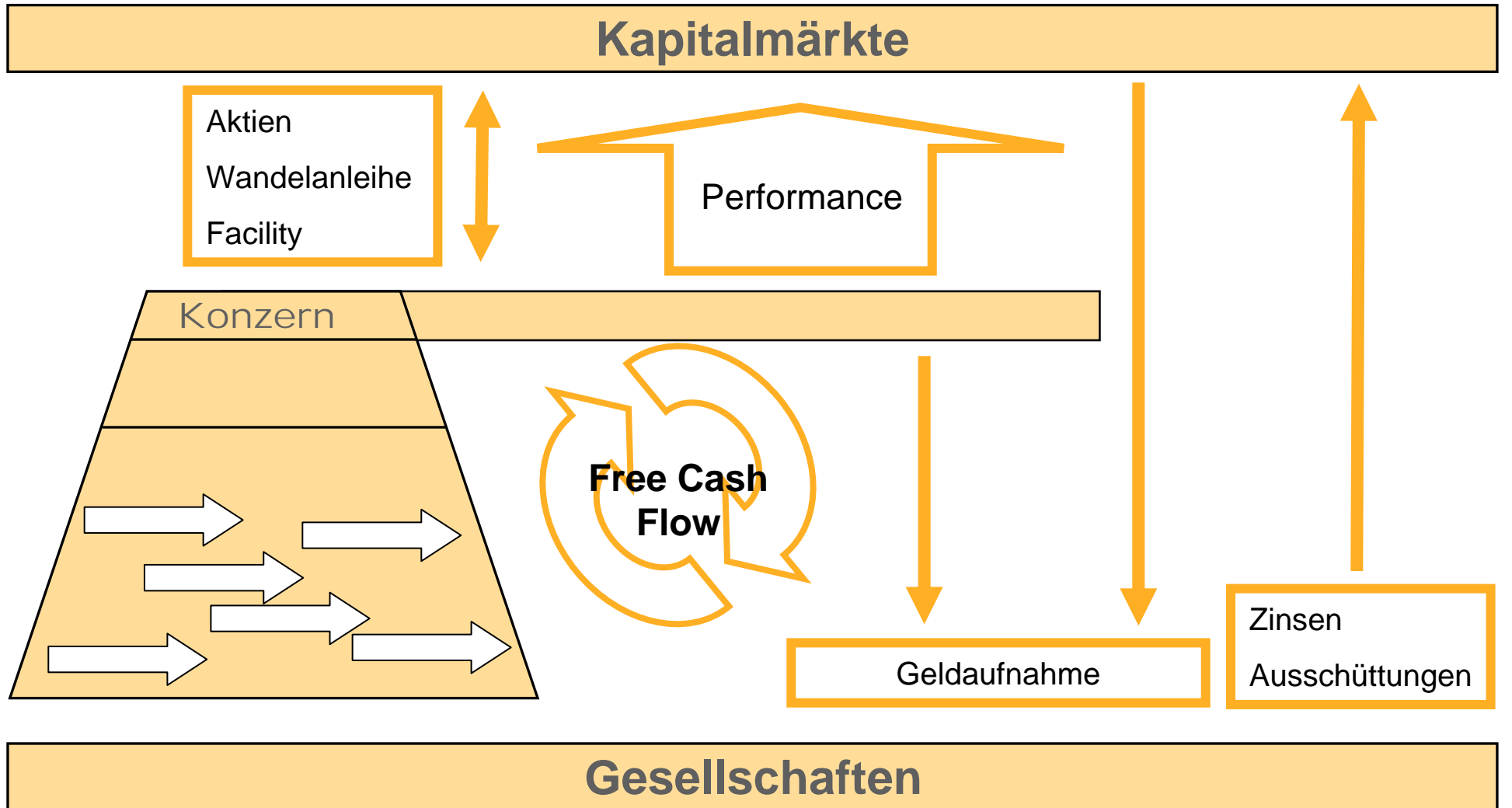
Integrierte Struktur mit Fokus Total Return



Grundlagen des Steuerungskonzeptes I

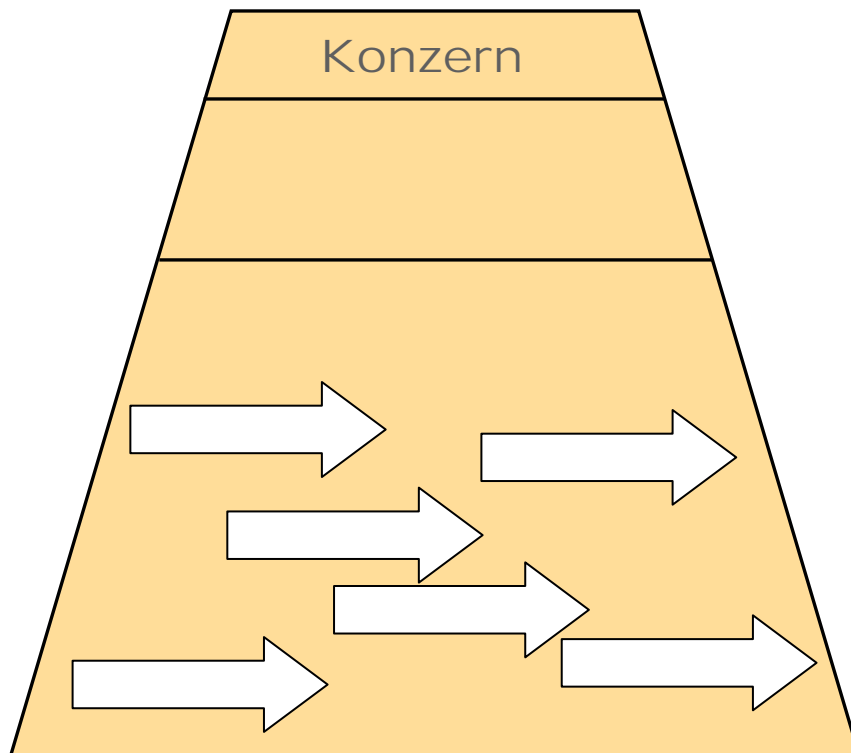


Grundlagen des Steuerungskonzeptes II



Grundlagen des Steuerungskonzeptes III

Kapitalmärkte



EBIT

Ergebnis pro Aktie

Zinsen

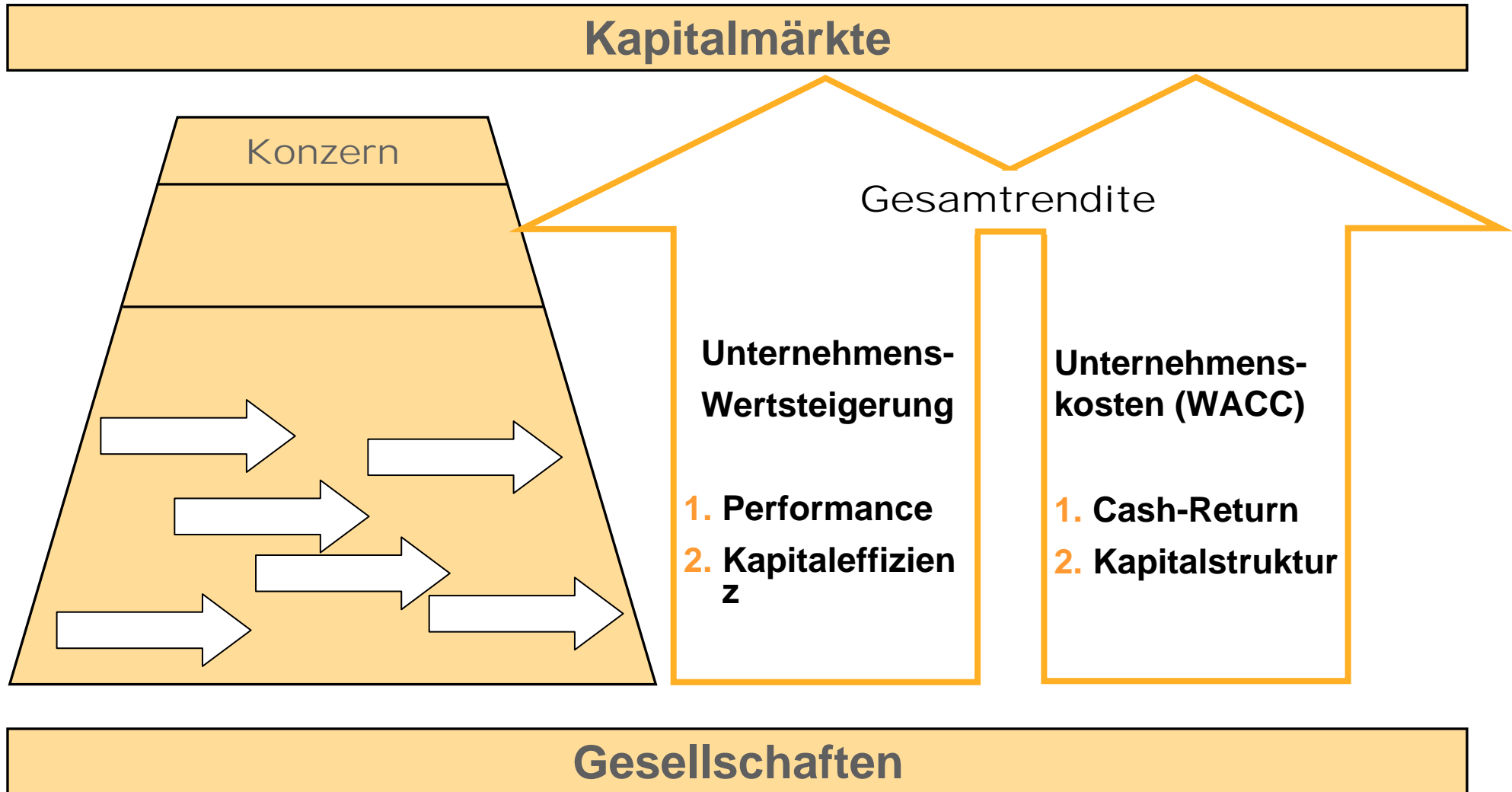
Ausschüttungen

**Operative
Aktiva**

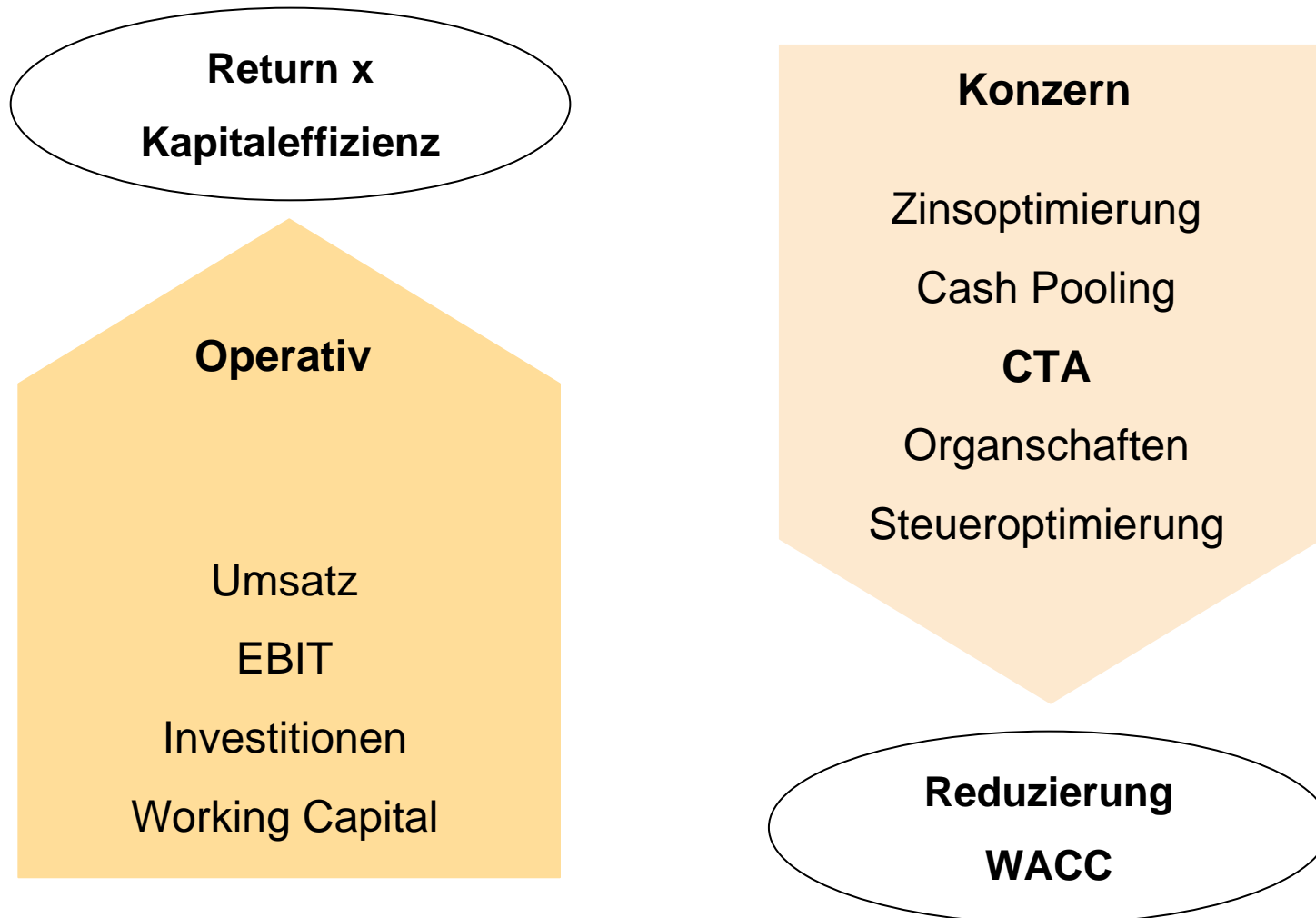
**Total Capital
Employed**

Gesellschaften

Grundlagen des Steuerungskonzeptes IV



Grundlagen des Steuerungskonzeptes V

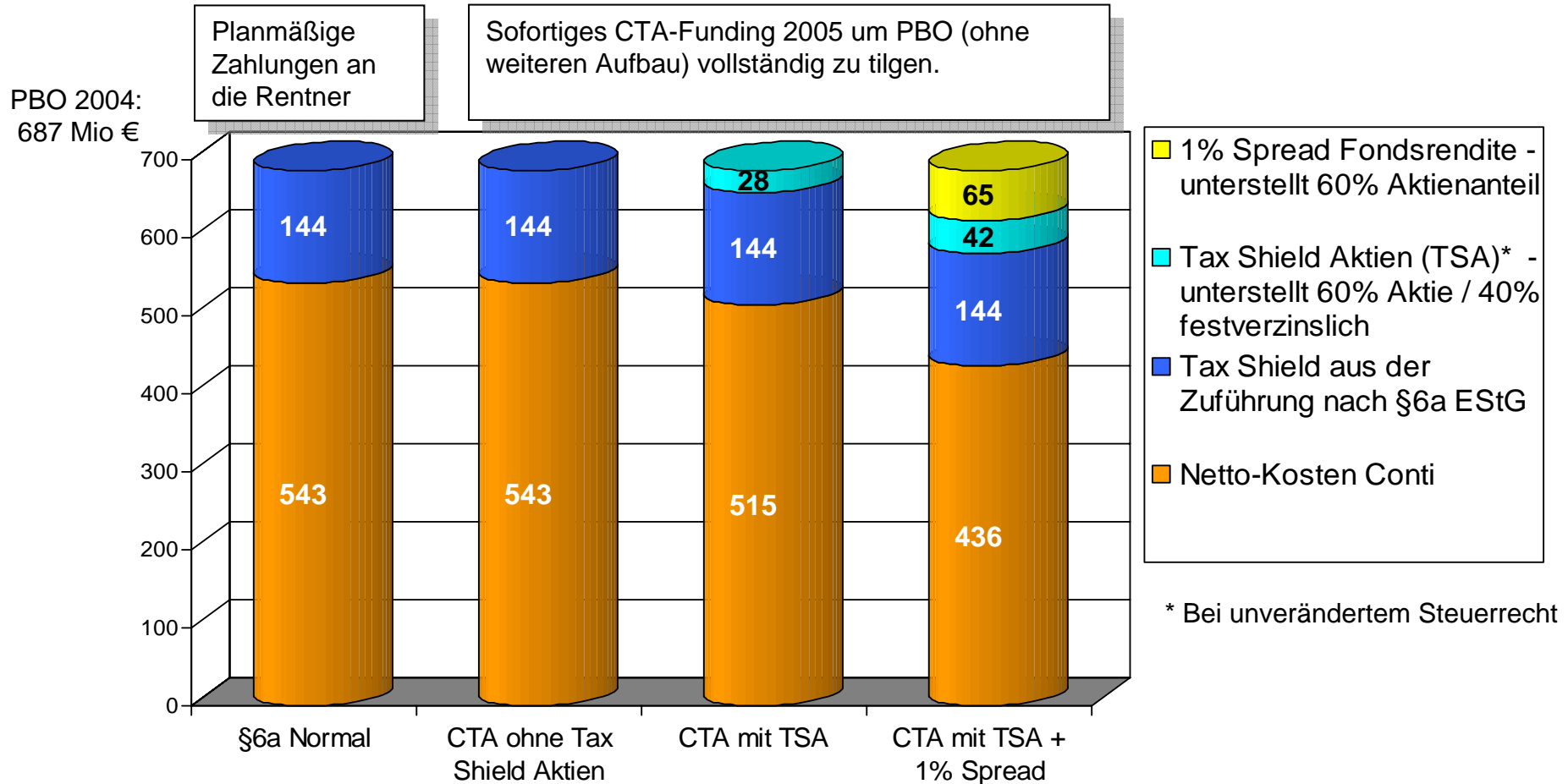




Fallstudie CTA

Contractual Trust Arrangements (CTA) in Deutschland

- Auszahlung der Pensionsverpflichtungen ohne weiteren Aufbau von Zusagen (Service Cost).
- Tilgungsdauer ca. 30 Jahren bei gleichem Zinssatz (4,75%)



CTA als kombinierte Total Return - Lösung

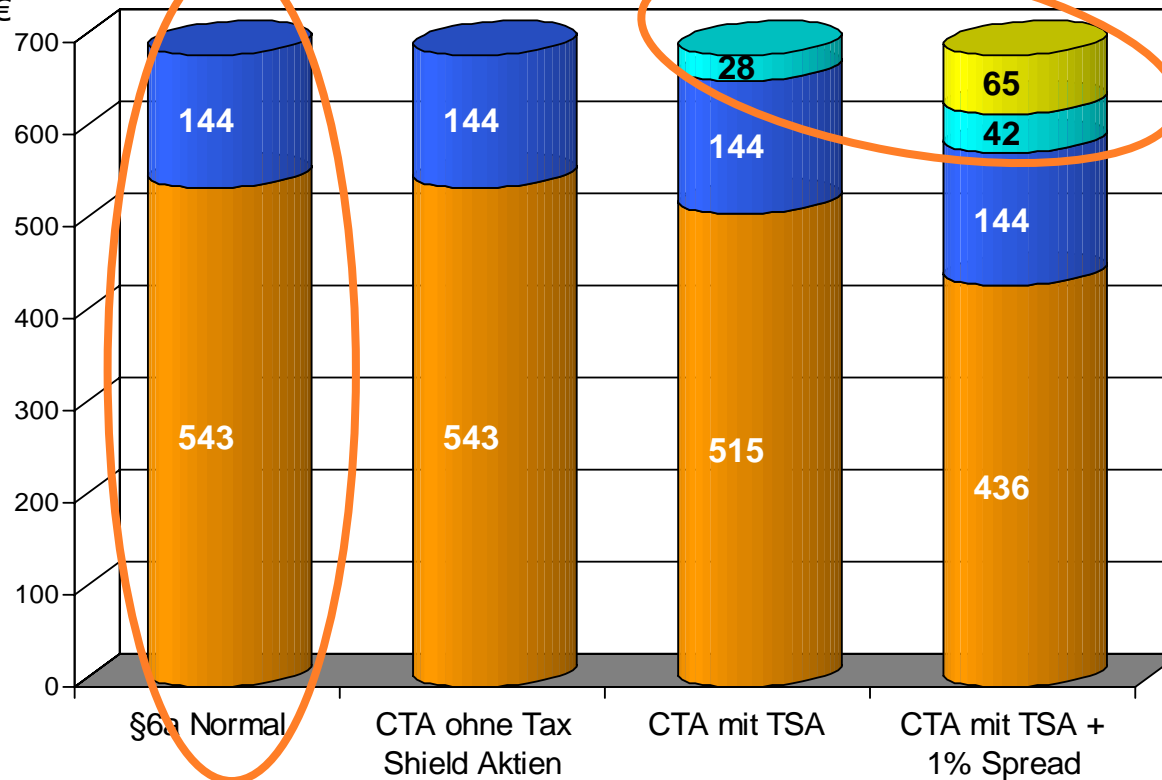
Erhöhung Performance:

1. Entdynamisierung der Zusagen
2. Leistungsorientierte Vergütung
3. Selbstbeteiligung an der Altersvorsorge

Reduzierung Kapitalkosten:

1. Optimierung der Kapitalstruktur
2. Reduzierung der Nettoaufwendungen durch Steuer- und Finanzierungsoptimierung

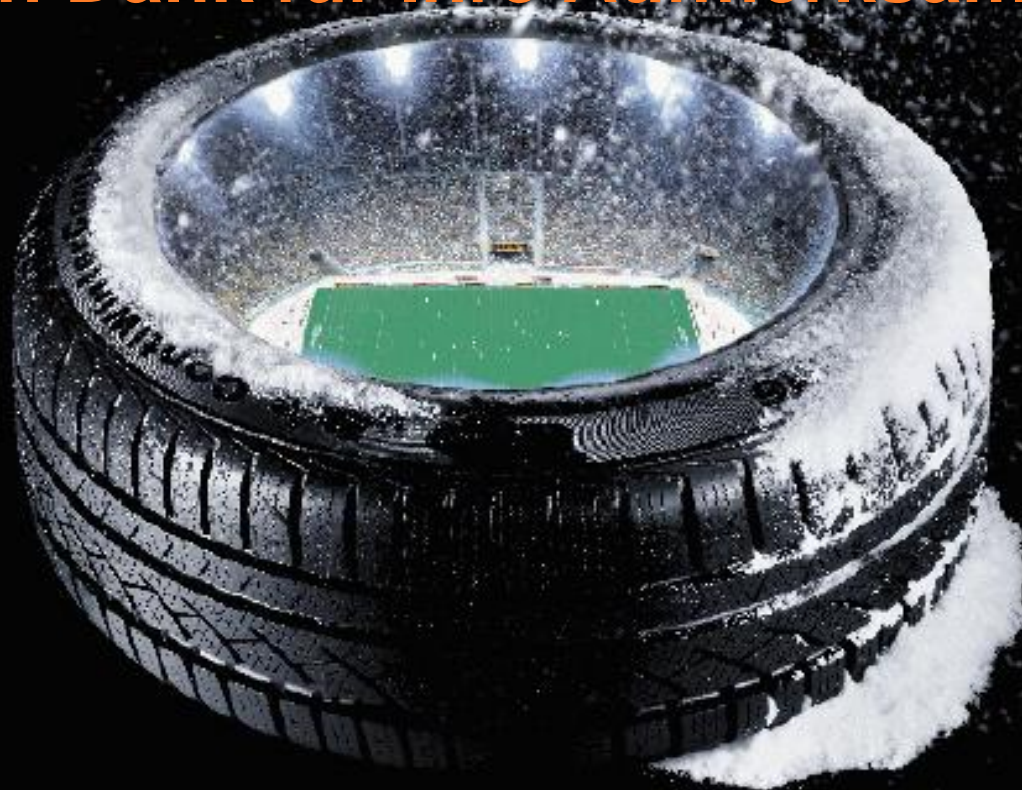
PBO 2004:
687 Mio €



WAHRE CHAMPIONS SIEGEN AUCH IM WINTER.

Wechseln Sie jetzt die Winterreifen von Continental ein.

Vielen Dank für Ihre Aufmerksamkeit.



Offizieller Partner
der FIFA WM 2006™



DO IT WITH GERMAN ENGINEERING **Continental®**